



À Propos du Tri

Venez fêter les

Le journal du SICTOM des Pays de la Bièvre

Edito

Les emballages, le verre et les papiers sont triés depuis le début des années 2000, avec une simplification des consignes de tri des emballages en plastique, intégrant les pots, boîtes et barquettes depuis 2012. Se sont ensuite ajoutés en 2018 les films et sacs en plastique. L'heure est donc au bilan.

La facilitation du geste de tri et l'implication des habitants ont permis d'améliorer les performances de tri sur le SICTOM !
Bravo à tous !

Conscient du questionnement actuel sur les lieux de recyclage des emballages (souvent évoqué dans les médias nationaux et sur le Web), le SICTOM a toujours privilégié les **filières de reprise nationales et européennes**.

Cet engagement permet de limiter notre impact sur l'environnement et de garantir aux citoyens que **tous les emballages, papiers et verres collectés sur notre territoire ne partent pas à l'autre bout de la planète ni à l'enfouissement** avec les ordures ménagères et **sont bien recyclés au plus proche de notre lieu de vie**.

Concernant le traitement des déchets ultimes (encombrants de déchèterie et ordures ménagères pré-traitées), le SICTOM porte depuis plusieurs années le projet d'extension du centre d'enfouissement pour une durée de 15 ans. L'enjeu est de **maîtriser les coûts de traitement des déchets, en totale indépendance**.

À titre d'exemple, **les coûts de traitement des déchets ménagers** du SICTOM des Pays de la Bièvre **sont inchangés depuis le 1^{er} janvier 2016** (en comptant 2020, cela fera donc 5 ans !).

L'année 2020 sera embellie par **des actions fortes en faveur de la prévention**, telles que le **compostage**, avec la candidature du SICTOM à l'Appel à **Projet Réseau Compost Citoyen Auvergne Rhône-Alpes** pour la formation des habitants aux pratiques du **compostage, vente et distribution de composteurs, poursuite du point relais des prêts de gobelets réutilisables** mis à disposition par le Conseil Départemental...

Un événement incontournable, à ne pas manquer, **les journées portes ouvertes des 5 et 6 juin 2020** seront l'occasion de **fêter les 20 ans du tri ensemble !**

Bonne lecture à toutes et à tous et **rendez-vous les 5 et 6 juin 2020 !**



20 ans du TRI



Samedi 6 juin 2020

(accès libre de 10h à 12h et de 14h à 17h)

JOURNÉE GRAND PUBLIC

Tous les habitants sont conviés à venir profiter des stands et des nombreuses activités :

- **vivre une expérience d'agent de tri** pendant quelques minutes au sein d'un centre de tri mobile pour évaluer votre habileté et votre précision !
- **s'initier au compostage** auprès des guides composteurs de l'association « les amis des lombrics »,



- **découvrir des astuces pour réduire ses déchets** et participer à un atelier pour fabriquer soi-même ses produits de nettoyage ou encore un atelier « sens des matières »,
- **déambulation de "l'homme poubelle"** (théâtre de rue),
- **profiter de vidéos, d'expositions, de découvertes « recyclage »** sur des stands d'information...

Le SICTOM des Pays de la Bièvre organise des portes ouvertes sur le site à Penol (113 chemin des Carrières) les **5 et 6 juin 2020** pour fêter les 20 ans du tri.

Vendredi 5 juin 2020

(8h30 à 12h30)

SPÉCIAL DÉCOUVERTE POUR LES COLLÈGES

Matinée réservée aux collégiens, sur inscription uniquement.

Les classes intéressées doivent s'inscrire auprès de Karine Ravel en téléphonant au

☎ 04 74 53 82 32 ou par mail
✉ karine.ravel@sictom-bievre.fr
avant le 15 mai 2020.

JOURNÉE GRAND PUBLIC
Samedi 6 juin 2020 !

Résultats du tri



Sur le territoire du SICTOM, il y a actuellement **211 points d'apport volontaire** avec :

- 320 colonnes emballages,
- 208 colonnes papiers,
- 216 colonnes pour le verre.

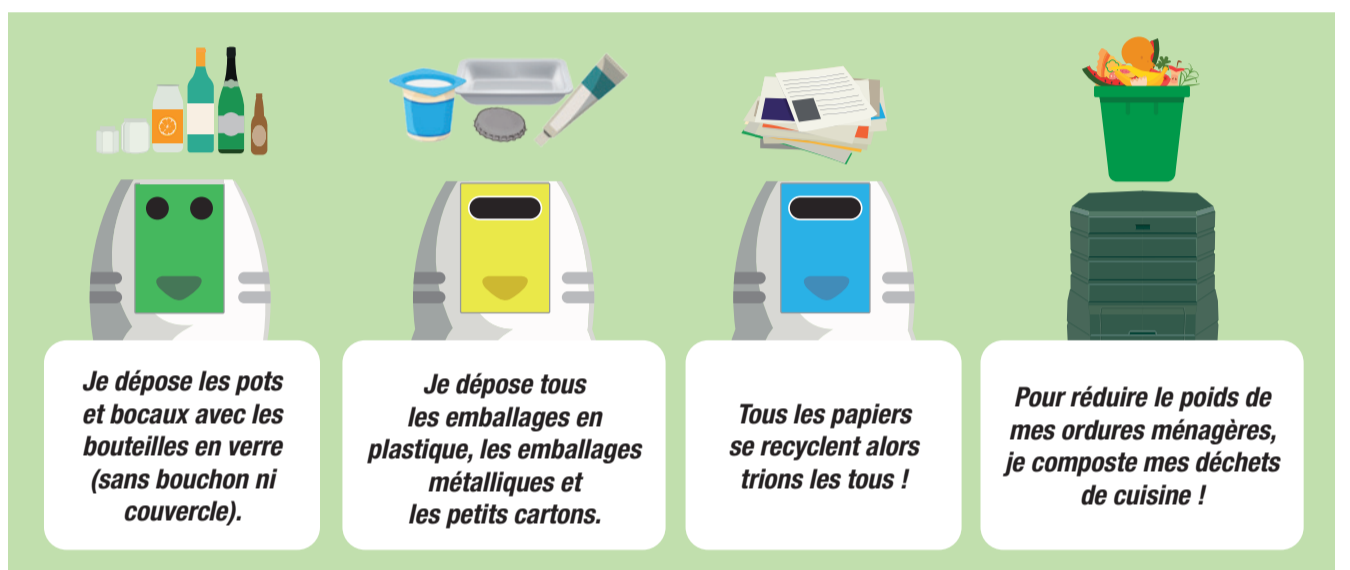
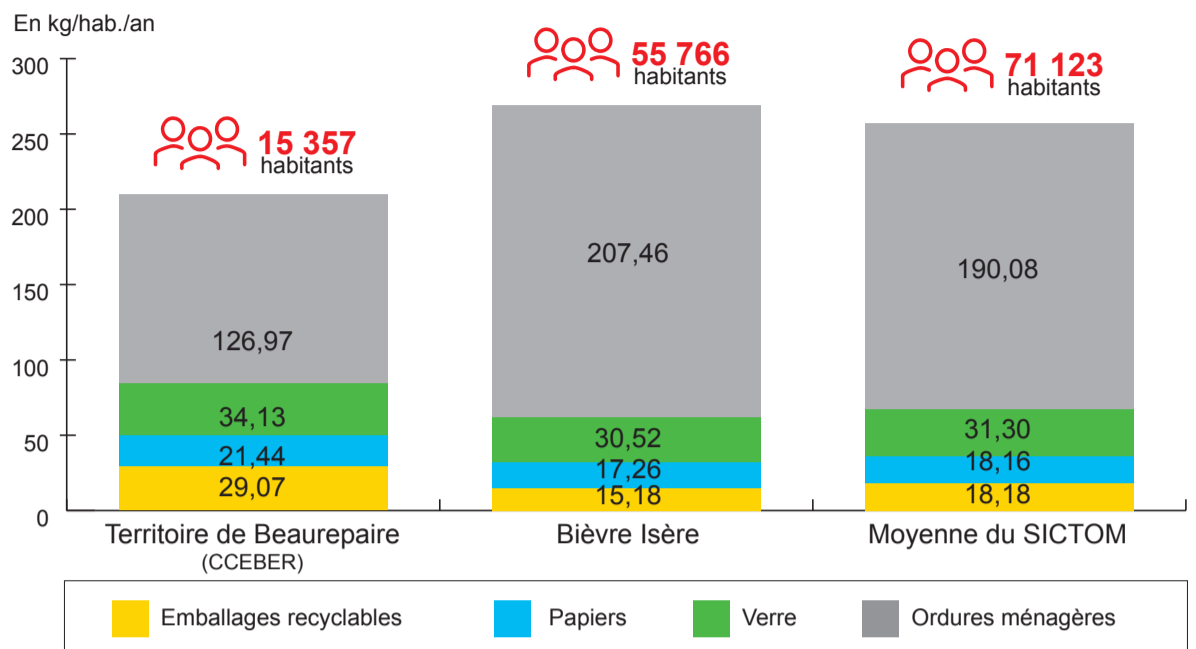
Restons mobilisés !

Les performances de tri sont bonnes mais elles peuvent encore progresser.

Objectifs du plan Isère 2017 :



Bilan de la collecte des déchets ménagers en 2019



En finir avec certaines idées reçues sur le recyclage des emballages et du papier



Les pots, bocaux et bouteilles en verre déposés dans le conteneur vert rejoignent la verrerie de Labégude en Ardèche (07).



Tous les papiers déposés dans le conteneur bleu sont transportés à la Papeterie Norske Skog Golbey dans les Vosges (88) après un contrôle qualité sur le site du SICTOM. Le papier recyclé est utilisé pour la fabrication de journaux.



Vrai / Faux ?

Tous les emballages sont ensuite mélangés avec les ordures ménagères !

FAUX - Les emballages apportés dans les conteneurs jaunes (cartons, briques alimentaires, emballages en plastique et en métal) sont transportés au centre de tri de Rillieux-la-Pape (69). Ils sont alors triés, mécaniquement et manuellement, par famille de matériaux avant de rejoindre leur filière de recyclage. Les ordures ménagères sont traitées sur le site à Penol.

Vrai / Faux ?

Les emballages triés en France partent tous à l'étranger !

FAUX - Aujourd'hui, **84 %** des emballages triés en France sont également recyclés en France, **15 %** le sont en Europe et **1 %** ailleurs dans le monde.

Pour le SICTOM, **88 %** en France, **12 %** en Europe, pour les emballages, les papiers et le verre.

Incivilités : STOP au gâchis !

Parmi ces incivilités, beaucoup de conteneurs sont brûlés. Il faut alors les remplacer. Ces gestes inciviques sont **RUINEUX**. Ils dégradent notre **CADRE DE VIE** et sont bien sûr irrespectueux de tous les habitants qui trient leurs déchets consciencieusement.



Les incivilités ont coûté **17 628 €** en 2019



Zoom sur la simplification des consignes de tri et le recyclage des emballages en plastique*

58 %
des bouteilles et flacons en plastique sont triés et recyclés

Au point de vue national, dans les villes en extension des consignes de tri, on trie **4 kg d'emballages supplémentaires** par rapport aux villes qui n'y sont pas (2 kg supplémentaires d'emballages en plastique et 2 kg qui profitent aux autres emballages y compris le verre).

La simplification des consignes encourage donc le geste de tri. Les habitants du SICTOM font partie des 25 millions de Français qui, depuis 2018, peuvent **trier tous leurs emballages**.

Aujourd'hui en France, on trie et on recycle environ **58 % des bouteilles et flacons en plastique**.

Les bouteilles transparentes (eau, soda...) sont transformées en fibres textiles utilisées pour le rembourrage de couettes, d'oreillers, de peluches, d'anoraks... Elles peuvent aussi redevenir des bouteilles.

Les bouteilles et flacons opaques (lessive, adoucissant, lait...) sont transformés en granulés servant à la fabrication de tuyaux et canalisations, de pièces pour automobiles (pare-choc, siège auto..).



Pour les autres plastiques, soit ils sont valorisés énergétiquement, soit ils sont également recyclés.

Des filières de recyclage se mettent en place :

- une entreprise de la Haute-Loire transforme les films des bouteilles d'eau, les sachets de surgelés,
- en Alsace, une usine transforme les barquettes (type emballage jambon...),
- en Moselle, une usine recycle les barquettes de polystyrène en matériaux d'isolation.

Du nouveau dans les écoles !

Sensibiliser les plus jeunes aux gestes de tri et de réduction des déchets a toujours été une préoccupation du SICTOM.

20 ans également que des animateurs se déplacent gratuitement dans les écoles (primaires, collèges et lycées) du territoire et proposent des activités ludiques pour changer le regard porté sur les déchets.

Des nouveaux cahiers de jeux (2 versions : CP au CE2 et CM1 à la 6^{ème}) seront bientôt diffusés dans les classes volontaires qui participent cette année encore au programme de sensibilisation piloté par le SICTOM.



Vous êtes enseignant et souhaitez faire intervenir un animateur du SICTOM dans votre classe, contactez :

 karine.ravel@sictom-bievre.fr

*Source CITEO (que deviennent nos emballages triés : on fait le point sur l'extension des consignes de tri). www.citeo.com

Accompagner et créer un réseau de guides composteurs

Le SICTOM des Pays de la Bièvre et le Réseau Compost Citoyen Auvergne Rhône-Alpes (RCC AURA) travaillent ensemble pour développer un réseau de guides composteurs-pailleurs et de référents de sites de compostage de proximité.

L'objectif est de permettre aux jardiniers de travailler en réseau pour partager leurs expériences, améliorer leurs connaissances et favoriser le développement d'initiatives auprès du grand public (mise en place et suivi de sites de compostage partagé...).

Le réseau compost citoyen dispensera des journées de formation à toute personne motivée pour développer le compostage et toutes autres méthodes de valorisation naturelle des déchets biodégradables.



Intéressé(e) pour composter vos biodéchets au pied de votre résidence ou de votre immeuble, dans votre quartier ?



Cantine Revel Tourdan

Partager un composteur avec ses voisins, c'est possible ! De nombreuses expériences montrent que le compostage n'est plus réservé uniquement aux habitants ayant un jardin. Mettre en place un composteur entre voisins permet de valoriser naturellement une partie de ses déchets et de créer de la solidarité, du lien social. Le compost obtenu sera à partager !

Vous serez accompagné tout au long de votre démarche par des guides composteurs déjà formés et un maître composteur présent sur le territoire.

Faites-vous connaître auprès de Karine Ravel :
☎ 04 74 53 82 32 ou

✉ karine.ravel@sictom-bievre.fr



Agenda "compost"

Jardi'Troc
Accueil autour d'un café pour faire connaissance
Samedi 18 Avril 2020 - De 9h à Midi
Troc de plantes et accessoires
Venez avec des plants, des plantes, des arbustes déjà très présents dans votre jardin, pour échanger avec d'autres jardiniers ...
Votre jardin n'est pas encore bien « peuplé » ? Venez récupérer simplement et gratuitement quelques pousses !
Si vous souhaitez simplement donner, merci d'en avvertir notre hôte Jean-Pierre pour qu'il puisse vous consacrer un espace pour exposer vos dons.
Compostage, Paillage et Broyage
Que vous débutiez ou que vous pratiquiez ces techniques depuis quelques temps dans votre jardin, venez découvrir des astuces de jardiniers avertis ... Echanges conviviaux et très utiles, autour d'un Apéro-Compost en fin de troc.
Info inscription auprès de :
Jean-Pierre BAECHE - 578 chemin de la Charrière
38260 FARAMANS - Près du chemin d'accès au Golf de la Bièvre
Tel : 04.74.54.24.41 ou 07.87.04.04.25

• **Samedi 18 avril 2020 : Jardi'Troc** à Faramans, ouvert à tous

Ateliers jardin :

Dates, infos et inscription sur le blog
« Les Amis des Lombrics »

Marchés :

- **lundi 20 avril et lundi 18 mai 2020** : Saint-Jean
- **mercredi 22 avril et mercredi 20 mai 2020** : Beaurepaire
- **jeudi 23 avril et jeudi 28 mai 2020** : la Côte-Saint-André



Pour toutes les informations sur le compostage, vous pourrez retrouver « Les Amis des Lombrics » sur les marchés et sur les manifestations communales. Infos sur :

<http://guides-composteurs-bievre.over-blog.com>

Bon de commande



- Toute commande non accompagnée d'un chèque à l'ordre du Trésor Public, ne pourra être enregistrée.
- Deux composteurs et deux seaux maximum par foyer.
- Retrait : vous serez invité à participer à un atelier montage et démarrage.

Nom :

Prénom :

Adresse :

Code postal : Commune :

Tél.

Mail :

Date : Signature :

Je souhaite acquérir :

- 1 composteur** en plastique ou en bois⁽¹⁾ de 300 L muni d'un bio-seau, moyennant une participation de 35 €.
- 2 composteurs** en plastique ou en bois⁽¹⁾ de 300 L munis d'un bio-seau, moyennant une participation de 70 €.
- 1 bio-seau** uniquement, moyennant une participation de 5 €.

⁽¹⁾ Rayer la mention inutile

Coupon à renvoyer au SICTOM des Pays de la Bièvre - 113 chemin des Carrières - 38 260 PENOL - Tél. 04 74 53 82 32



www.sictom-bievre.fr

nos partenaires :

